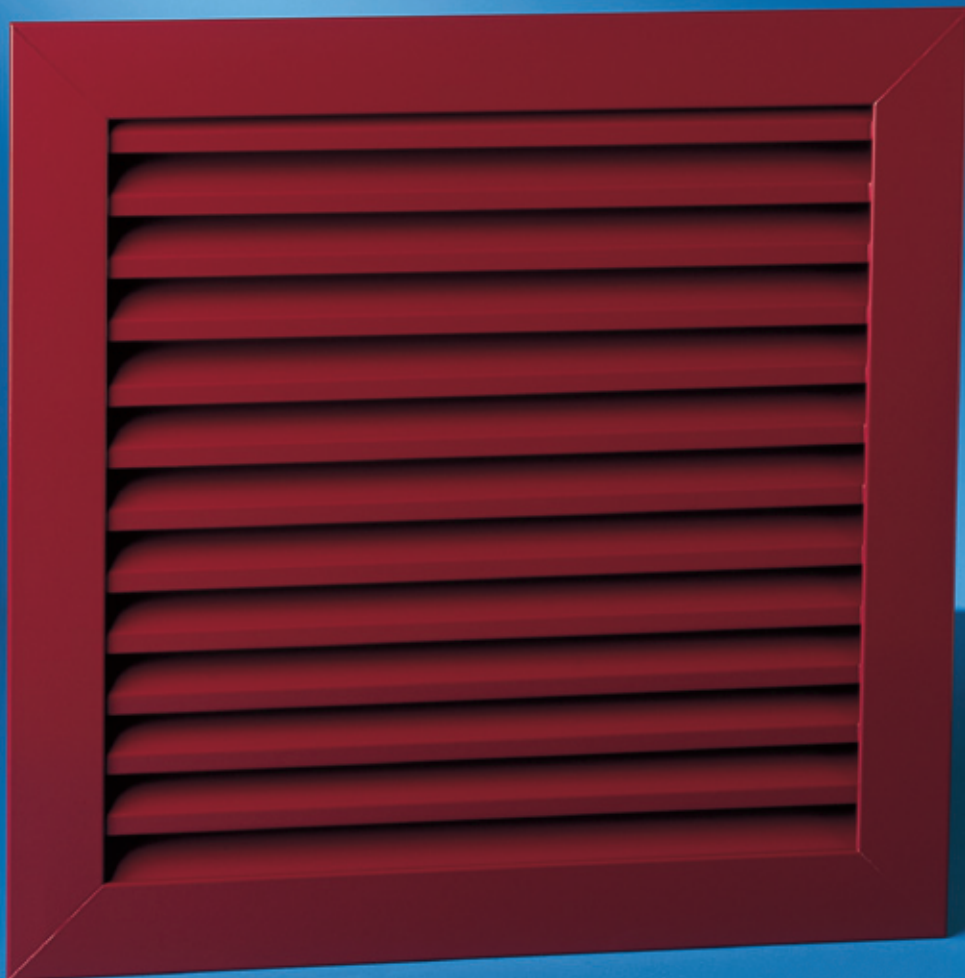


L 351



Inbouwmuurrooster met geperforeerd profiel



L 351



L 351

Doorlaat

- Fysische vrije doorlaat: 48 %
- Visuele vrije doorlaat: 67 %

Technische gegevens

- Gemaakt uit geëxtrudeerde alu-profielen AlMgSi 0,5
- Profielen zijn:
 - Geperforeerd
 - Niet geperforeerd voor esthetische integratie
- Standaard uitvoering:
 - Natuurkleurig geanodiseerd
 - Gemoffeld in Ral 9010
- Alle Ral-kleuren op aanvraag

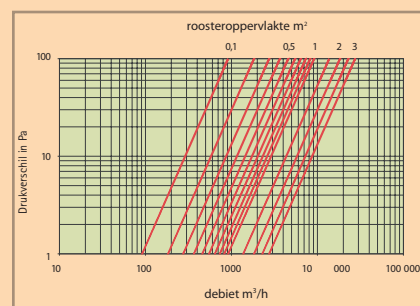
Afmetingen

- Lamelhoogte: 35 mm
- Inbouwdiepte: 41 mm
- Aanslagkader: 2 x 21 mm
- Alle afmetingen zijn mogelijk
 - min. hoogte 200 mm
 - max. breedte en hoogte 1,5 m
- Maatvoering bij bestelling
Inbouwmaat: breedte x hoogte

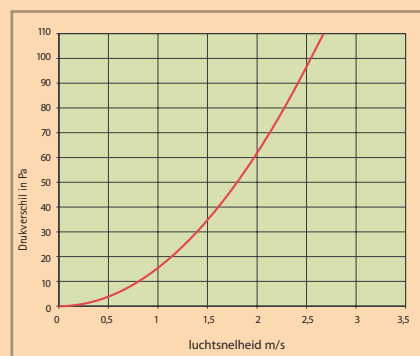
Bevestiging

- Met doken (muurankers)
- Schroefgaten in flens (op aanvraag)

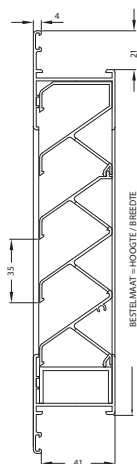
Selectiegrafiek



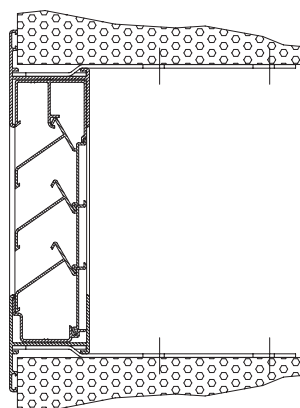
Drukverschil



Aralco NVS
Textielstraat 18a
8790 Waregem (B)
T +32 56 52 80 60
F +32 56 52 80 65
e-mail: info@aralco.be
web: www.aralco.be



L 351



L 351 - Inbouw