

L 202 - G 202



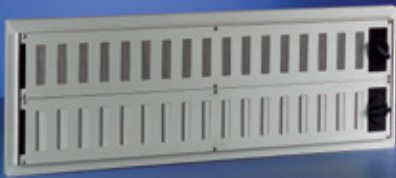
Raamrooster met V-lamel



L 202 - G 202



L 202



G 202

Doorlaat

- Fysische vrije doorlaat: 43 %
- Visuele vrije doorlaat: 93 %

Technische gegevens

- Gemaakt uit geëxtrudeerde alu-profielen AlMgSi 0,5
- Standaard uitvoering :
 - Natuurkleur geanodiseerd
 - Gemoffeld Ral 9010
- Alle Ral kleuren op aanvraag
- Geschikt voor rechtstreekse plaatsing in het raam
- Standaard inox muggengaas 18/8:
2 x 2 mm
- Optie: inox muggengaas: 6 x 6 mm
- Optie: afsluitbaar raamrooster G 202
Bediening dmv een kunststof draaiknop
(optioneel: koordbediening)

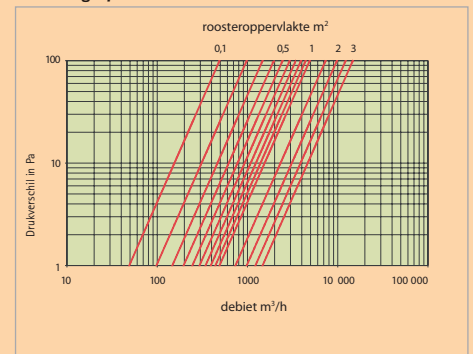
Afmetingen

- Lamelhoogte: 20 mm
- Flensbreedte: 20, 24 of 28 mm
- Sponning: 21 mm
- Alle afmetingen zijn mogelijk
(min. hoogte 205 mm)
- Maatvoering bij bestelling
Inbouwmaat: breedte x hoogte

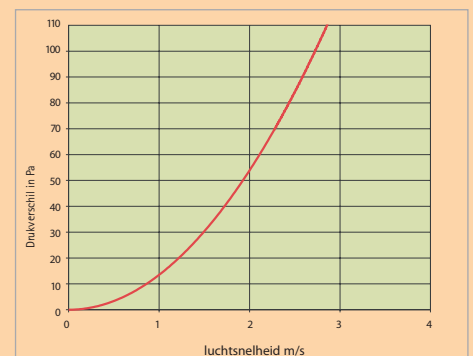
Bevestiging

- Met glaslatten in het raam
- Met kaleerblokjes (beglazingsblokjes)

Selectiegrafiek



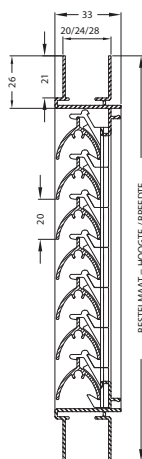
Drukverschil



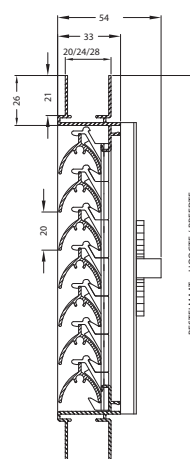
Aralco NVS
Textielstraat 18a
8790 Waregem (B)
T +32 56 52 80 60
F +32 56 52 80 65
e-mail: info@aralco.be
web: www.aralco.be

 **aralco**
natural ventilation systems

L 202



G 202



202 - Inbouw

